



Le passé imposé

et les temps imparfaits.

une installation de

Bruno Rosier

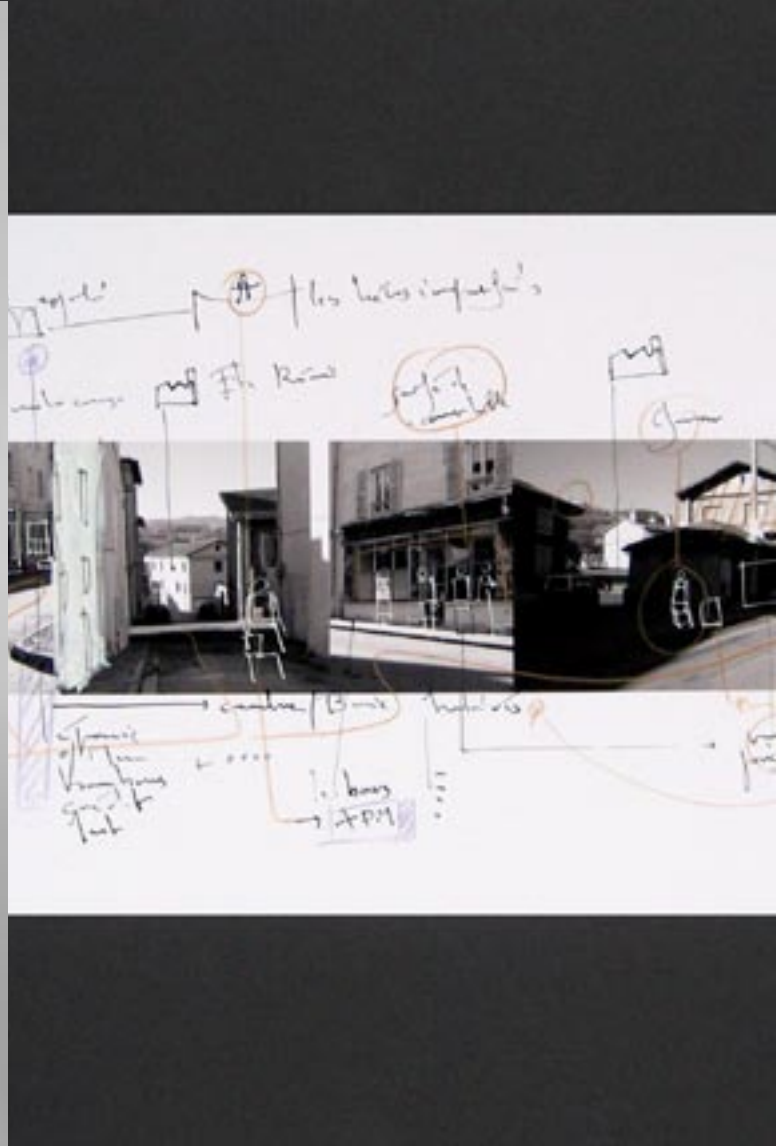
du 10 au 31 octobre 2009
Centre André Malraux / Tarare

dossier presse



Un monde
 Le passé imposé / photogrammes
 page couverture :
 Les pierres pareilles / photogrammes

Le passé imposé



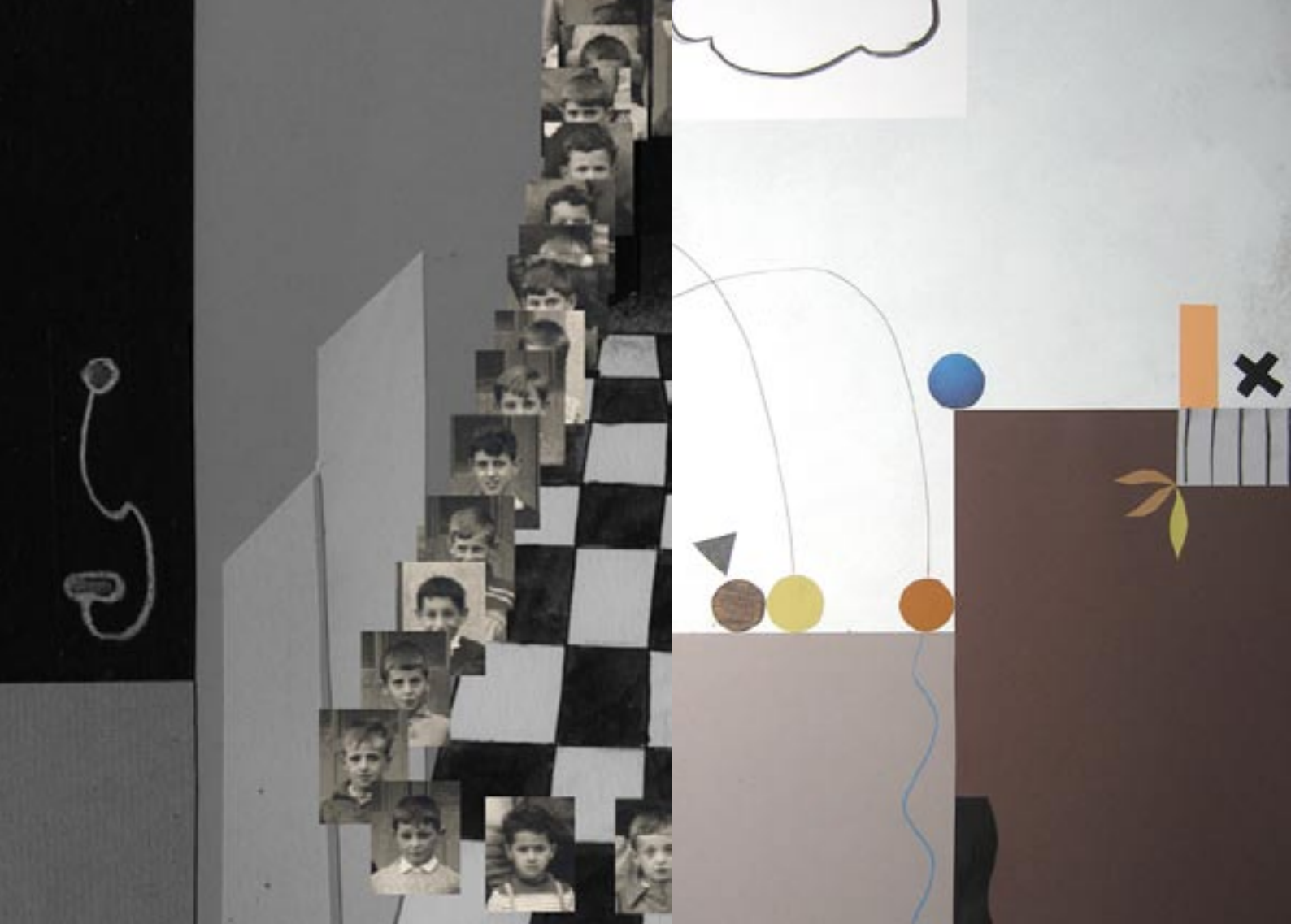
En bref

Né à Tarare, Bruno Rosier, plasticien, revisite les lieux et la période où il y fut scolarisé. Nulle nostalgie, surtout pas par rapport à l'école dont on comprendra vite que l'auteur ne l'appréciait guère, mais un travail sur la mémoire et ses mécanismes, à travers ses supports types et ses représentations standardisées. Une réflexion sur la manière dont chacun s'approprie son passé et le réinvente.

L'installation mêle différentes techniques, des plus récentes comme la vidéo, aux plus traditionnelles comme l'aquarelle ou le collage. Le tout dans un désordre ordonné qui pourrait bien être celui de nos souvenirs .

L'exergue qui introduit l'installation pourrait bien résumer l'ensemble :

“Il nous fallut beaucoup d'imagination pour reconstruire les rêves qu'on nous avait brisés.” (Santo Rinaldi / note n° 456 du Roman invisible)



Le passé imposé / photogrammes
Bistre / détail

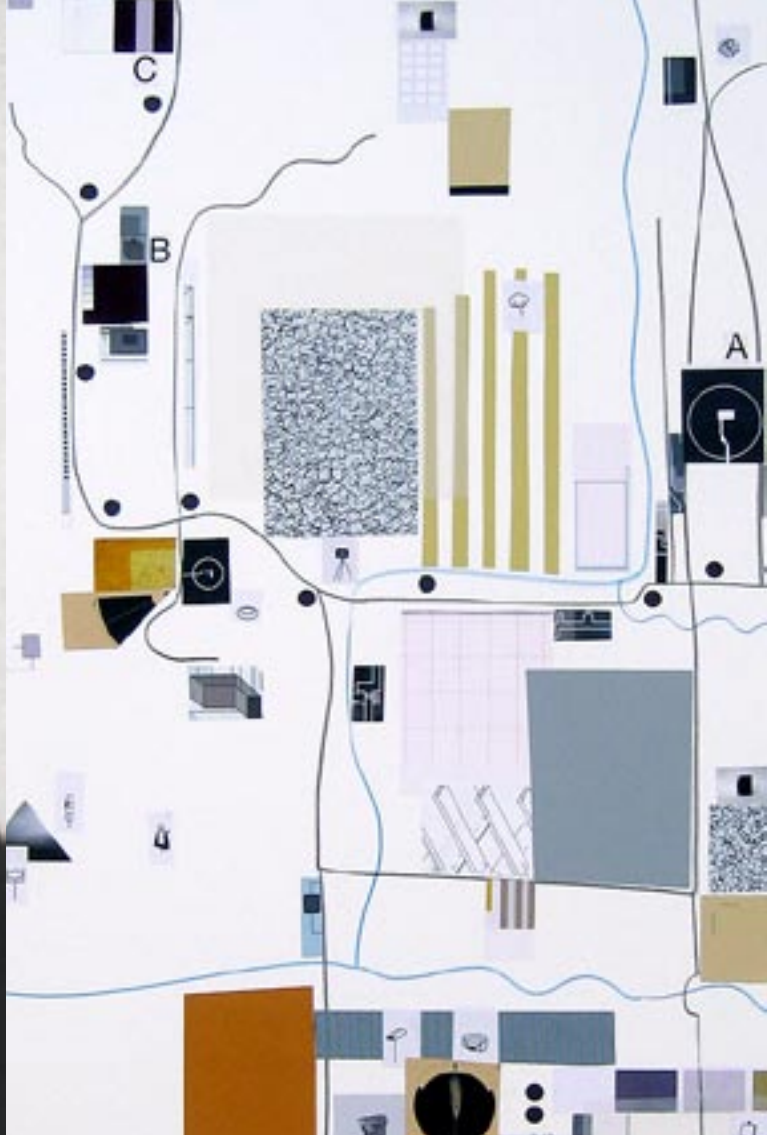
Le passé imposé

Titres

Le conte bleu / à Louis
Le chemin obligatoire
Bistre, grenat, ocre et indigo
Graphe XXV
Topographie
Un monde
La géométrie des têtes en l'air
Cosmographie
Le biotope du cartable
L'ennui
Aparté
La collection Rinaldi
Les pierres noires
Le boulet d'antracite
Ah!
Pavés célestes
Archives

vidéos

Le passé imposé
Les pierres pareilles



Les pierres pareilles / photogramme
Topographie / détail
page suivante :
Cosmographie / détail
Les pierres noires / détail

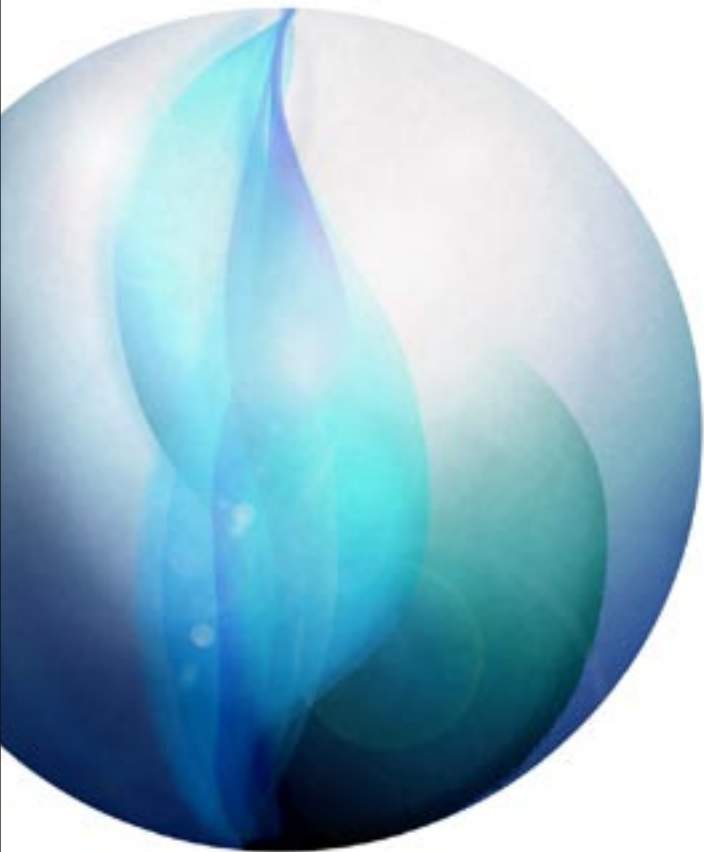
Le passé imposé

A propos...par Emmanuel KRAFT

Que Bruno Rosier expose à quelques pas du chemin qui le menait à l'école dans les années 60, n'est nullement l'objet de l'installation. Tant mieux, on évite ainsi les anecdotes nostalgiques et le sépia obligatoire.

En toute logique BR poursuit sa réflexion sur un support type de la mémoire, la photographie, prise là comme un rouage d'une mécanique mémorielle plus complexe. Elle nous mène sur des chemins plus approximatifs, modelés et réinterprétés, flous et fluctuants. Et qui sont en devenir, se construisant, là, sous nos yeux, hésitants comme les images entre le noir et blanc et la couleur.

La première pièce est le chemin écolier, mais suspendu, un brouillon plus ou moins compréhensible, comme expédié : un devoir obligatoire. Vite fait, mais en apparence seulement, on verra plus tard qu'il n'en est rien. En contre point une immense toile, qu'on avait déjà vue (1), radicalise le propos, mais surtout le trouble. Le brouillon systématique devient une possibilité, stricte et imparable. Tout le dilemme est là, qu'on le retrouvera tout au long de l'installation : d'un côté la profusion, les bazars qui s'empilent,



les réseaux qui s'emmêlent. De l'autre les classifications encyclopédiques, le cordeau des constructions, les effets minimalistes des collections inachevées.

Soit deux méthodes pour aborder un monde dont on ne saura pas s'il est intérieur ou non, réel ou supposé, personnel ou universel. Le doute sera toujours soigneusement préservé.

Comme dans cette vidéo, "Le passé imposé", qui met à mal nos certitudes sur nos souvenirs que l'on croyait définitivement bien rangés. BR revisite là encore un classique de nos photographies (2), démontant et perturbant la machinerie des icônes standardisées, argentiques ou maintenant numériques, qui s'accumulent dans nos vies.

Mais allons un peu plus loin, plus profondément, dans les structures sous-jacentes où se fabrique la mémoire. En pratique au sous-sol. BR propose une autre vidéo : "Les pierres pareilles". L'histoire, (inventée ? : le doute toujours), tourne autour d'un objet qui va finir par devenir mythique : une nucléithe. Mais qui est là, présente. Cette pierre n'est évidemment qu'un prétexte et la vidéo qui l'accompagne souligne surtout le conflit entre les deux démarches précédemment énoncées. Du support photo, qu'on voudrait neutre, s'élabore alors deux vies possibles, contradictoires, qui

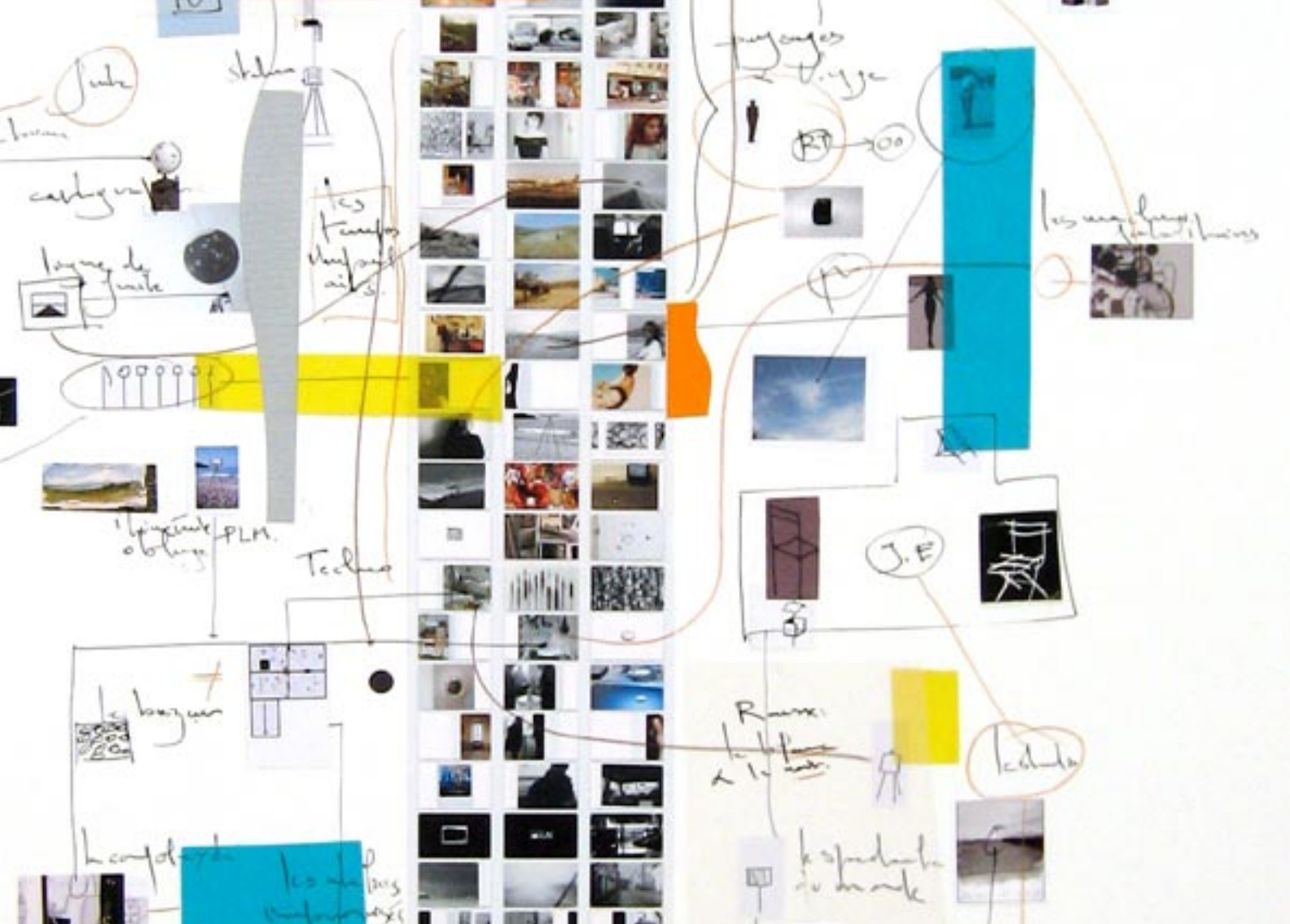
n'en forme peut-être qu'une, partagée entre l'exubérance des couleurs et le strict du noir et blanc, se rejoignant dans la fuite permanente. Et parsemées de pavés, de pierres, de cailloux sur lesquels on butte.

Surtout dans la pièce qui suit, restée dans l'obscurité : une boîte noire. Y trône ce boulet d'anthracite, réminiscence des pédagogies houillifères, des taches d'encre, de l'ombre des fonds des puits. Une pierre noire, couleur du monde oublié, enfouit en nous-mêmes, et dont il nous faut sans cesse inventer la polychromie.

Emmanuel Kraft / Lyon 2009

(1) "Le bruit des nuages" Orly 2002

(2) Voir expo MEP, Paris / 2004, & texte EK dans "Un état des lieux", Ed. Lieux-dits / 2004



Graphe XXIV / détail

Bruno ROSIER

Né, donc, à Tarare, en 1956. Vit en Région Rhône-Alpes. Mène, en parallèle à ses activités de plasticien, des travaux en arts appliqués en tant que directeur artistique ou designer.

Expositions récentes :

Galerie Lumière des roses - Montreuil / 2008
 Guro Jump - Seoul / 2008
 Festival Savignano Immagini - Italie / 2008
 Festival Arts Numériques - Issy / 2008
 Châteaux de la Drôme - Suze-la-Rousse / 2008
 CAC Lacoux - Musée Haut-Rhône / 2007
 Ifal - Mexico / 2007
 Festival Mirafoto - Lima / 2006
 Festival Contact - Toronto / 2006
 Angewandtekunst - Franckfort / 2006
 Fondation Aperture - New-York / 2006
 Centre art contemporain - Lacoux / 2005
 Maison Européenne Photographie - Paris / 2005

A venir et en cours:

"Ciel !" : installation numérique comportementale / Le Cube / Issy- les Moulineaux
 "Le studio Estibal" : résidence et exposition au Lux de Valence / 2010
 "Je suis l'autre" : travail photographique sur les homonymes / 2010
 " Num, une horloge numérique" : installation vidéo / Groupe image / Paris

...

Site :

www.aproposdumonde.org



Biotope / détail
Un conte bleu / détail



Infos pratiques

Du 10 au 31 octobre 2009

Vernissage le 9 octobre
à 18h30

Espace Culturel André Malraux

8, rue de Château

69170 Tarare

tél.: 04.74.05.07.08

Fermeture hebdomadaire le mardi

Ouverture : de 14h30 à 18h30

Programmation :

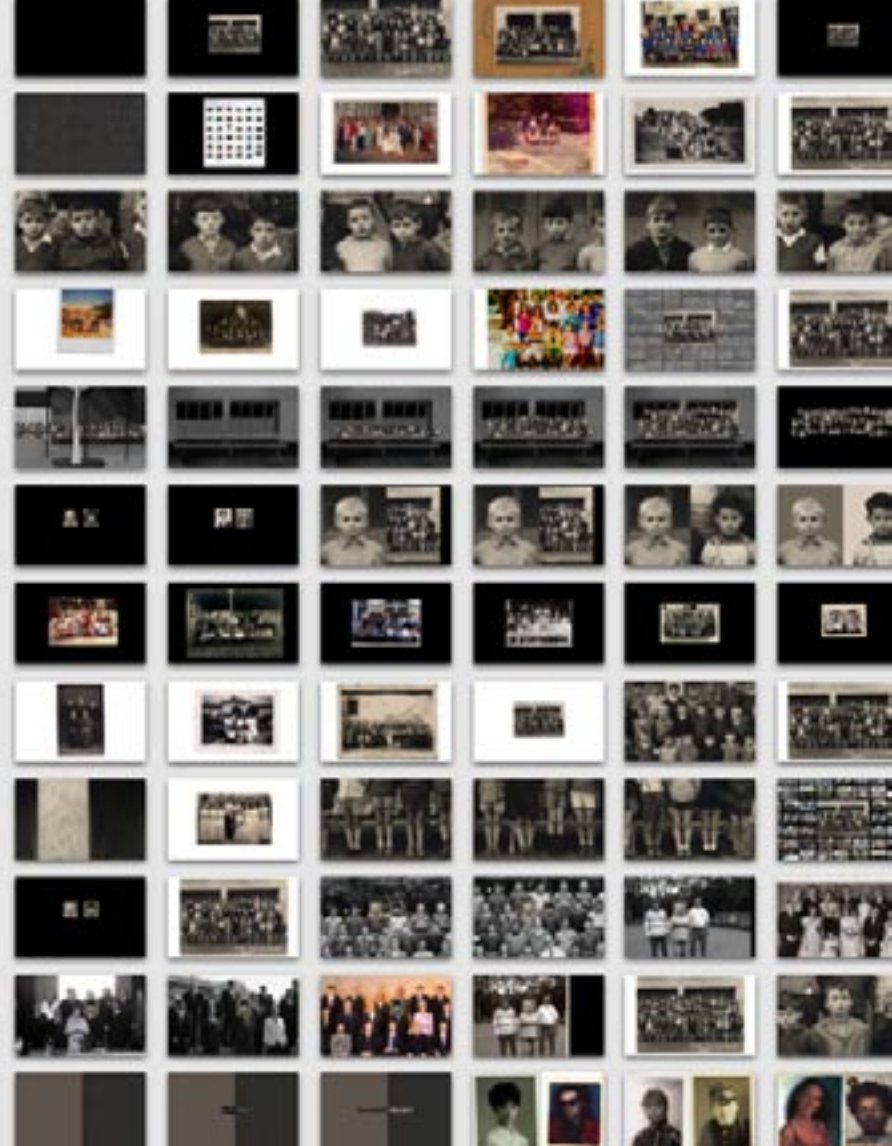
Isabelle RAFFIN

Adjointe aux Affaires Culturelles

&

Joëlle LAMBERT

Conseillère artistique



Le passé imposé / photogrammes

Le passé imposé © images : B.Rosier 2009